

LED Leuchtensystem IP LED-A

- effizient
- langlebig
- robust
- wasserdicht
- energiesparend
- kostengünstig
- leicht zu montieren
- 50W und 100W Variante



Spezifikation

	IP LED-A-50	IP LED-A-100
Spannung	48V DC	48V DC
Nennleistung	50W	100W
Schutzgrad	IP67	IP67
Lichtstärke typisch	4000 Lumen	8000 Lumen
Farbwiedergabeindex	>85	>85
Lichtfarbe	3000K - 12000K	3000K – 12000K
Photosynthetisch aktive Strahlung	75 $\mu\text{mol/s}\cdot\text{m}^2$ (0,5m)	150 $\mu\text{mol/s}\cdot\text{m}^2$ (0,5m)
Leistung weis	50W	100W
Leistung blau	20W	40W
Leistung rot	10W	20W
Abstrahlwinkel	120Grad	120Grad
Lebensdauer *	>70.000 Std.	>70.000 Std.
Betriebstemperatur	-40 bis 55°C	-40 bis 55°C
Lagertemperatur	-40 bis 120°C	-40 bis 120°C
Abmessungen	500x121x31mm	1000x121x31mm
Gewicht	1,3kg	2,5kg

* als Lebensdauer gilt eine Verringerung der Lichtstärke auf 70% des Anfangswertes

Anwendungsgebiete:

- Pflanzenzucht, Gewächshäuser
- Verkaufsräume, Supermärkte, Schaufenster
- Aquarien, Terrarien
- Ausstellungen, Messestände
- Effektbeleuchtung
- physiologisch wirksame Beleuchtung zur Verhinderung von Ermüdung oder zur Unterstützung von Entspannung

Funktion

Die Lampe beinhaltet Leuchtelemente in den Farben weis/warmweis, blau und rot. Die einzelnen Farben lassen sich stufenlos und unabhängig voneinander dimmen. Damit ergeben sich weite Bereiche für die Einstellung der Beleuchtungsstärke und der Farbtemperatur. Die Steuerung der jeweiligen Einstellung erfolgt über den RS485 Bus.

Externe Steuerung

Die Lampe wird über eine externe Steuerung betrieben. Dabei werden die Werte für Beleuchtung und Lichtfarbe zB. von einem PC, Prozessrechner oder einer anderen Steuereinheit vorgegeben. Hier können mehrere Lampen mit der gleichen Einstellung betrieben werden. Die Einrichtung von Lampengruppen, die am gleichen Bus separat gesteuert werden, ist ebenfalls möglich. Diese Betriebsart ist für Anlagen mit mehreren Lampen sinnvoll, wie zB. für Gewächshäuser, Ausstellungs- und Verkaufsräume. Die Steuereinheit kann hier die Lampen direkt über den RS485-Bus steuern oder es wird das Interfacemodul verwendet. Das Interfacemodul hat drei analoge 0-10V Eingänge und 3 digitale Schalteingänge. Damit können bis zu 4 Gruppen mit unterschiedlichen Einstellungen betrieben werden.

Interne Steuerung

Die Lampe führt ein intern gespeichertes Beleuchtungsprogramm aus. Hierbei werden die Lichtparameter für einen 24h Ablauf in der Lampe gespeichert. In Schritten zu 15min können Helligkeit und Farbtemperatur eingestellt werden. Zwischen den einzelnen Schritten wird gedimmt, so dass es zu keinen ungewollten sprunghaften Änderungen der Beleuchtung kommt. Diese Betriebsart ist vor allem für Aquarien, Terrarien oder Schaufenster vorgesehen. Hier wird der Anschluss des RS485-Busses nur zur Einstellung des Ablaufprogramms benötigt.

Schutzart

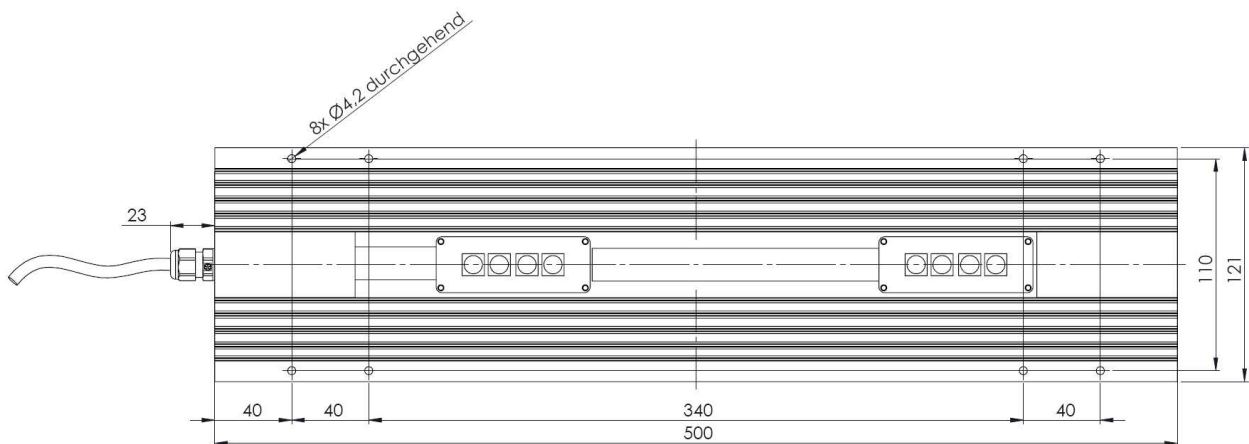
IP67 Anwendung im Innen- und Außenbereich, in feuchter, nasser Umgebung, untertauchfest, Betrieb mit Kleinspannung 48V DC

Die Lampen sind komplett wasserdicht vergossen. Es gibt keine Hohlräume in der Lampe.

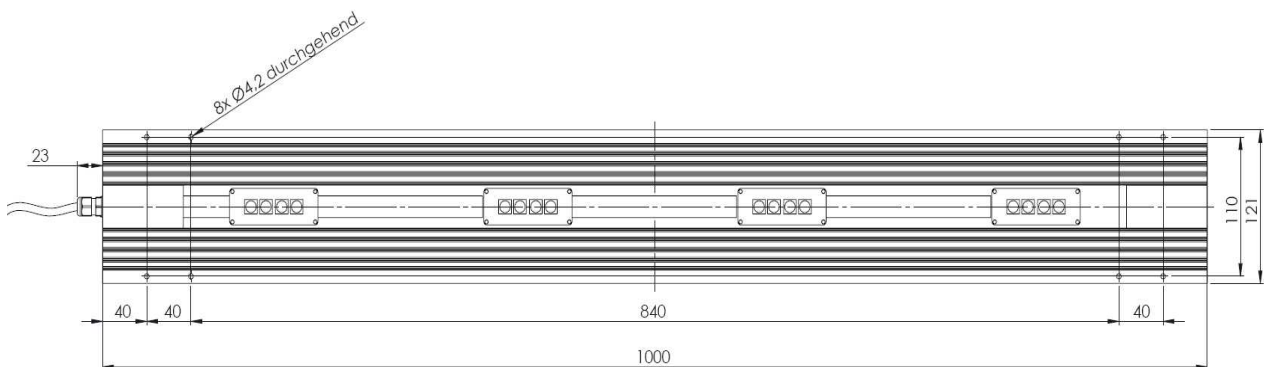
Abmessungen und Montage

Die Montage der Lampen sollte etwa mittig und gerade nach unten strahlend auf die zu beleuchtende Fläche ausgerichtet sein. Für mehrere Lampen bzw. größere Flächen kann die Anzahl, Position, Montagehöhe und Beleuchtungsstärke mit einer Software (siehe unten) ermittelt werden. Die Montage kann durch direkte Verschraubung mit einem Träger oder über Seilabhängungen erfolgen.

Montagebohrungen 50W Ausführung, Abmessung 500x121x31mm



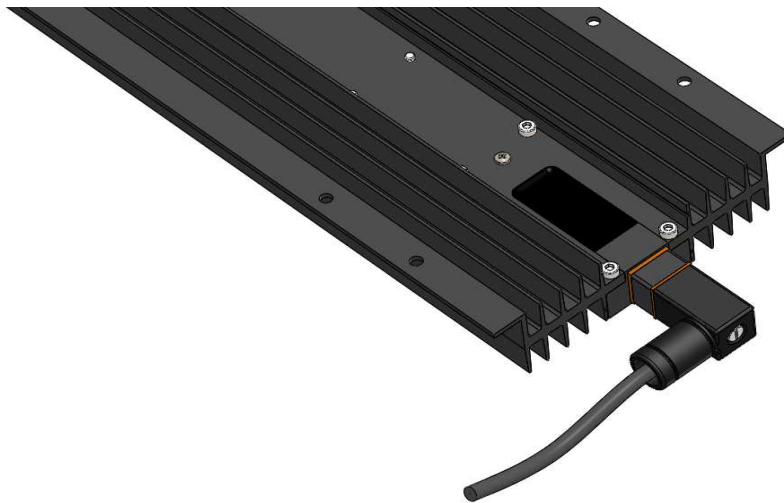
Montagebohrungen 100W Ausführung, Abmessungen 1000x121x31mm



Ausführung Anschluss

Die LED Lampen werden mit einem Ventilstecker der Bauform C angeschlossen.
Die Richtung des Kabelabgangs ist durch drehen des Anschlussblocks im Stecker wählbar.

Anschluss seitlich



Pinbelegung des Anschlusssteckers:

Pin 1	+48V / 2A
Pin 2	RS485 B
Pin 3	RS485 A
Pin 4	GND

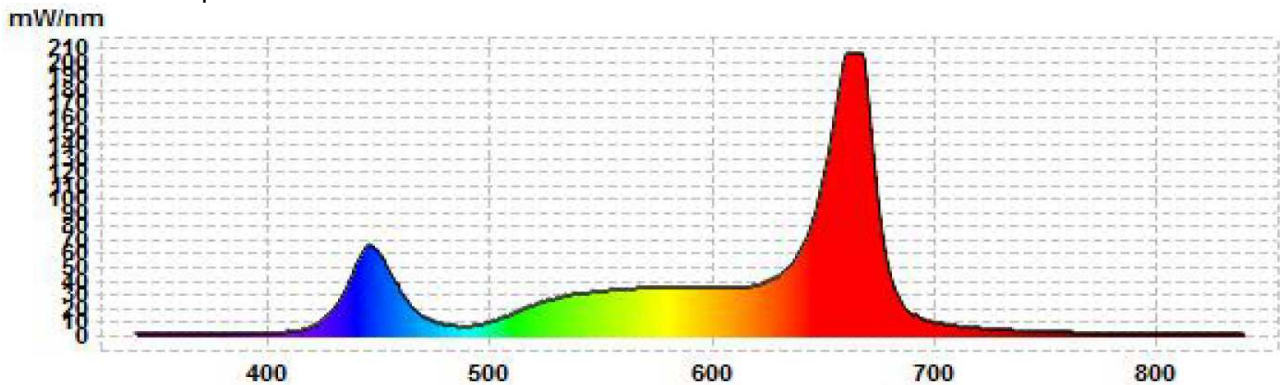
Ausführung Farbe Kühlkörper

Die LED Lampen sind standardmäßig in der Farbe schwarz ausgeführt. Auf Kundenwunsch ist jede andere Farbe möglich.

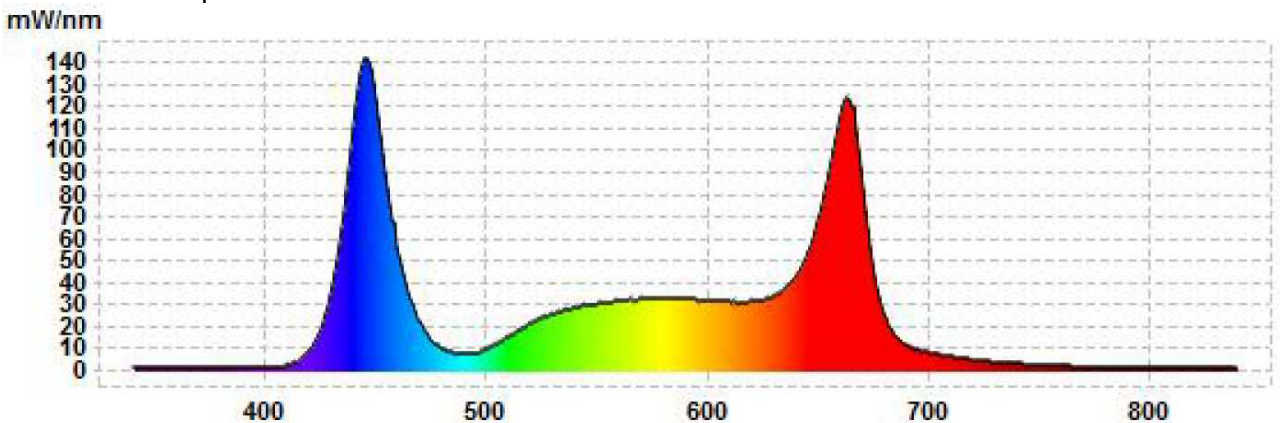
Lichtfarbe, Lichtstrom und Spectrum

Die Leuchten dieser Serie haben keine Emissionen im UV und im Infrarotbereich. Durch die ausgewogene Kombination verschiedener LEDs ergibt sich eine ausgeglichene, angenehme und farbechte Beleuchtung. Mittels der roten und blauen LEDs lässt sich die Lichtfarbe den Einsatzbedingungen anpassen.

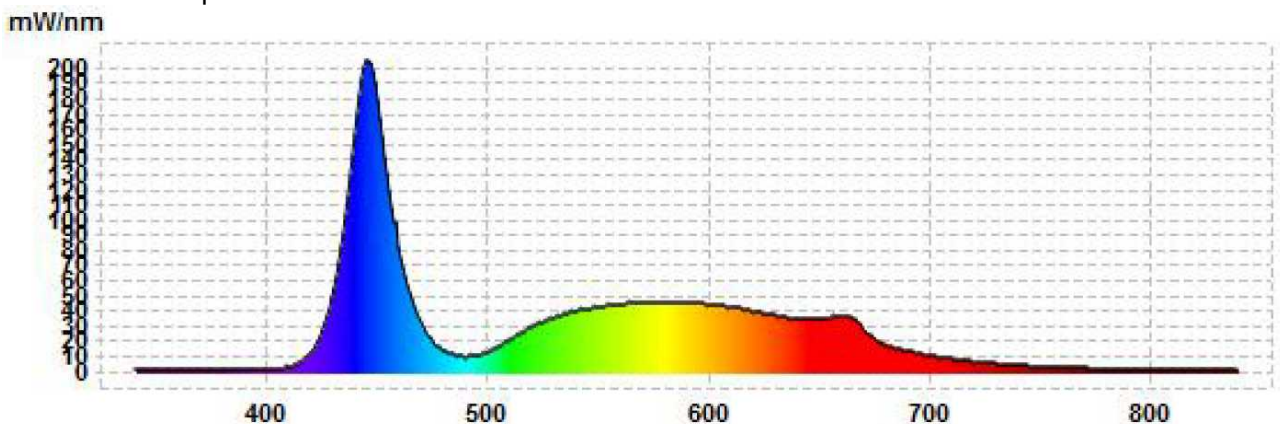
Farbtemperatur ca. 3000K



Farbtemperatur ca. 6500K



Farbtemperatur ca. 12000K



Datenblatt IP LED-A

18.06.2015

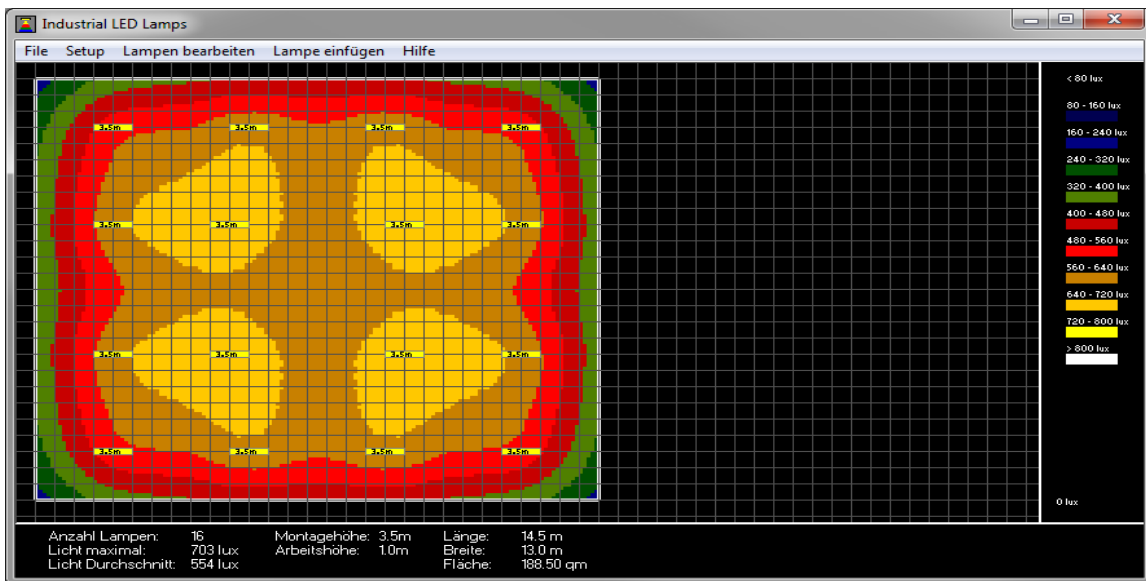
www.industrial-ledlamps.de

Durch Kombination der einzelnen Farbintensitäten wird ein weiter Bereich der Farbtemperatur abgedeckt. Somit kann die Beleuchtung dem jeweiligen Einsatzzweck genau angepasst werden.

Weis %	90	95	95	100	100	100	100	100	100	100	100	100	98	97	96	94	92	91	90	89
Blau %	30	50	60	65	70	75	80	86	90	95	97	98	98	100	100	100	100	100	100	100
Rot %	100	90	80	70	55	45	40	35	30	30	25	25	25	25	20	20	20	20	20	20
Kelvin	3000	3500	4000	4500	5000	5500	6000	6500	7000	7500	8000	8500	9000	9500	10000	10500	11000	11500	12000	

Simulationssoftware

Die Auslegung eines Beleuchtungsprojektes kann mittels der frei zur Verfügung stehenden Simulationssoftware erstellt werden. Die Software ist über unsere Website oder auf Anfrage per Mail erhältlich.



Zubehör

- Netzteil 65W / 48V
- Netzteil 200W / 48V
- Adapterbox USB, zum Anschluss von bis zu zwei Lampen 50W oder 100W, USB-Schnittstelle zur Einstellung der Parameter oder zum Steuern der Lampe
Anschluss für 1 Netzteil
- Interfacemodul 3 x 0-10V, 3 x Schalteingang, Fehler Relais, 2 x RS485 als Schnittstelle für Prozessrechner, SPS und andere Steuerungen, USB-Schnittstelle

Bestellbezeichnung

IP LED-A-xx-xx

Farbe sw = schwarz, si = silber, andere Farben auf Anfrage

Leistung 50 = 50W, 100 = 100W

Kontakt

Hersteller und Vertrieb Deutschland

Industrial LED Lamps

Steven Pohl

Limesstrasse 4

93336 Altmannstein OT Laimerstadt

Tel +49 9446 9199783

Fax +49 9446 9199784

Mobil +49 172 9199783

www.industrial-ledlamps.de

info@industrial-ledlamps.de

Vertrieb Österreich

FA Blümel

Gartenbauautomation und Steuerungstechnik

Simmeringer Hauptstrasse 419

1110 Wien

Tel +43 767 61 66

Fax +43 767 61 23

www.bluemel.at

office@bluemel.at